

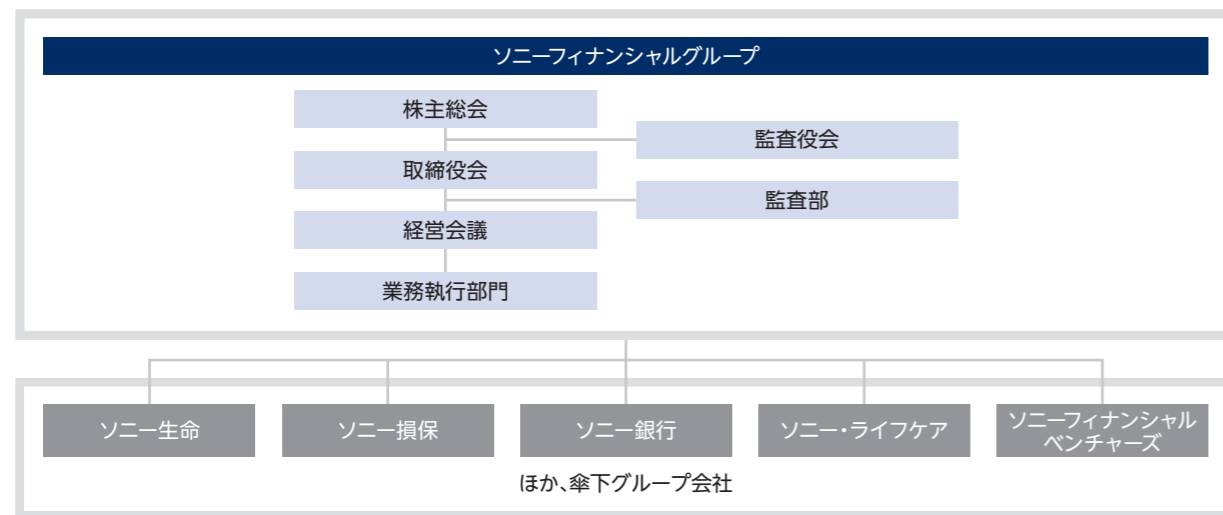
■ 会社概要・株式情報 (2024年3月31日現在)

会社概要

商号	ソニーフィナンシャルグループ株式会社 (英文名) Sony Financial Group Inc.
設立年月日	2004年4月1日
所在地	東京都千代田区大手町1丁目9番2号
事業内容	当社は、次の業務を営むことを目的とする。 (1) 生命保険会社、損害保険会社、銀行、その他の保険業法および銀行法の規定により子会社とした会社の経営管理 (2) その他保険業法および銀行法その他の法令の規定により、保険持株会社および銀行持株会社が営むことのできる業務 (3) 前各号の業務に附帯または関連する業務
従業員数	SFGI: 180名 (連結: 12,695名、生命保険事業: 9,402名、損害保険事業: 1,517名、銀行事業: 661名、その他、全社 (共通): 1,115名)
資本金	20,029百万円

(注) 1. SFGIの従業員のうち、39名は生命保険事業、10名は損害保険事業、20名は銀行事業、111名は全社 (共通)
2. 「その他、全社 (共通)」として記載されている従業員数は、特定のセグメントに区分できないSFGIの従業員ならびに子会社である介護事業およびベンチャーキャピタル事業における従業員

組織図



株式情報

発行済株式の状況

種類	事業年度末現在発行数 (株)
普通株式	435,100,266

大株主の状況

氏名または名称	住所	所有株式数 (株)	発行済株式 (自己株式を除く) の総数に対する所有株式数の割合 (%)
ソニーグループ株式会社	東京都港区港南1-7-1	435,100,266	100.00

■ グループ各社の概要 (主要子会社) (2024年3月31日現在)

■ 生命保険事業

商号	設立	所在地	事業内容	資本金 (百万円)	株主
ソニー生命保険株式会社 (英文名: Sony Life Insurance Co., Ltd.)	1979年 8月10日	東京都 千代田区	生命保険業	70,000	ソニーフィナンシャルグループ株式会社 100%
ソニーライフ・コミュニケーションズ株式会社 (英文名: Sony Life Communications Co., Ltd.)	2019年 7月26日	東京都 千代田区	生命保険の募集に関する業務	3,500	ソニー生命保険株式会社 100%

■ 損害保険事業

商号	設立	所在地	事業内容	資本金 (百万円)	株主
ソニー損害保険株式会社 (英文名: Sony Assurance Inc.)	1998年 6月10日	東京都 大田区	損害保険業	20,000	ソニーフィナンシャルグループ株式会社 100%

■ 銀行事業

商号	設立	所在地	事業内容	資本金 (百万円)	株主
ソニー銀行株式会社 (英文名: Sony Bank Inc.)	2001年 4月2日	東京都 千代田区	銀行業	38,500	ソニーフィナンシャルグループ株式会社 100%

■ 介護事業

商号	設立	所在地	事業内容	資本金 (百万円)	株主
ソニー・ライフケア株式会社 (英文名: Sony Lifecare Inc.)	2014年 4月1日	神奈川県 川崎市	介護事業を行う会社の経営管理	2,625	ソニーフィナンシャルグループ株式会社 100%
ライフケアデザイン株式会社 (英文名: Lifecare Design Inc.)	1999年 10月5日	神奈川県 川崎市	有料老人ホームの企画・開発・運営	100	ソニー・ライフケア株式会社 100%
プラウドライフ株式会社 (英文名: Proud Life Inc.)	2006年 7月3日	神奈川県 川崎市	有料老人ホーム等の管理・運営・企画	3	ソニー・ライフケア株式会社 100%

■ ベンチャーキャピタル事業

商号	設立	所在地	事業内容	資本金 (百万円)	株主
ソニーフィナンシャルベンチャーズ株式会社 (英文名: Sony Financial Ventures Inc.)	2018年 7月10日	東京都 千代田区	ベンチャーキャピタル事業	10	ソニーフィナンシャルグループ株式会社 100%

(注) SFGIの連結子会社であったソニーペイメントサービス株式会社の株式を一部譲渡及び株式交換を実施したため、2023年度より、ソニーペイメントサービス株式会社及びETCソリューションズ株式会社は連結の範囲から除外し、同2社及びピー・エックス・ジェイ・イー・ワン・ホールディング株式会社を持分法の適用範囲に含めています。